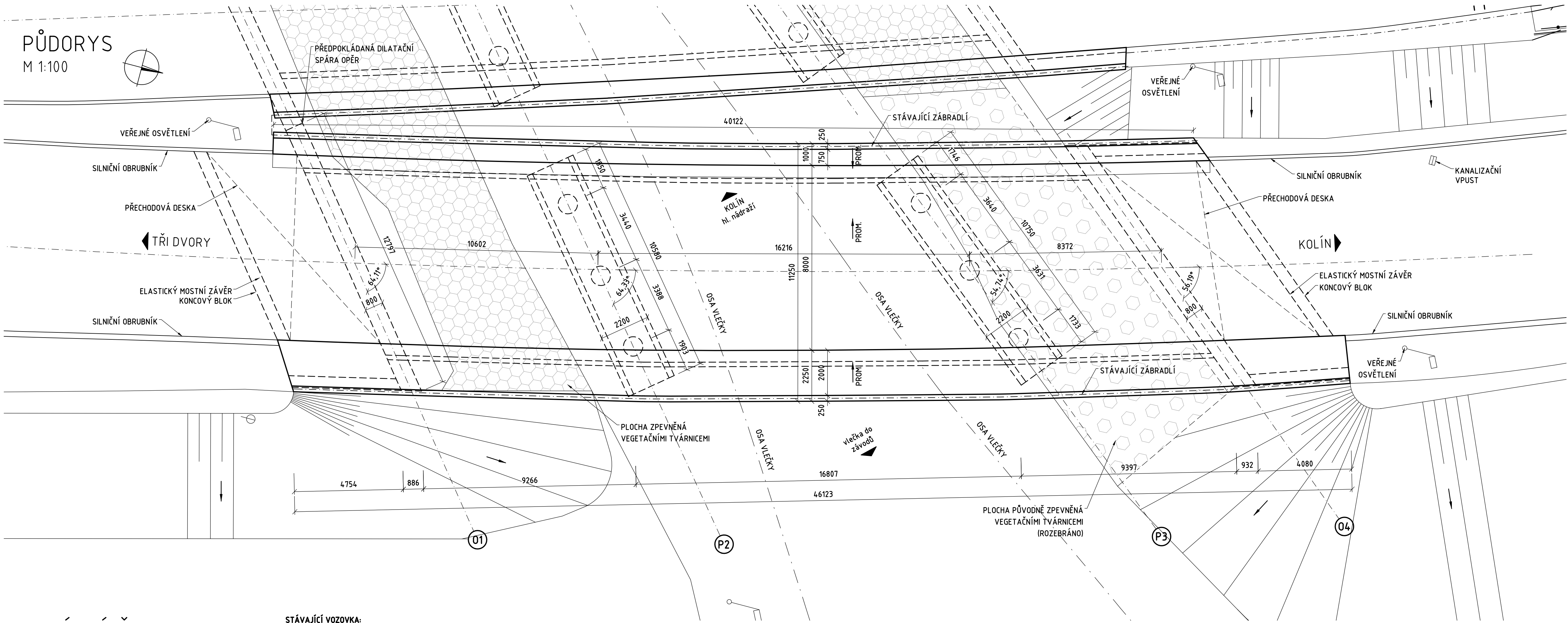
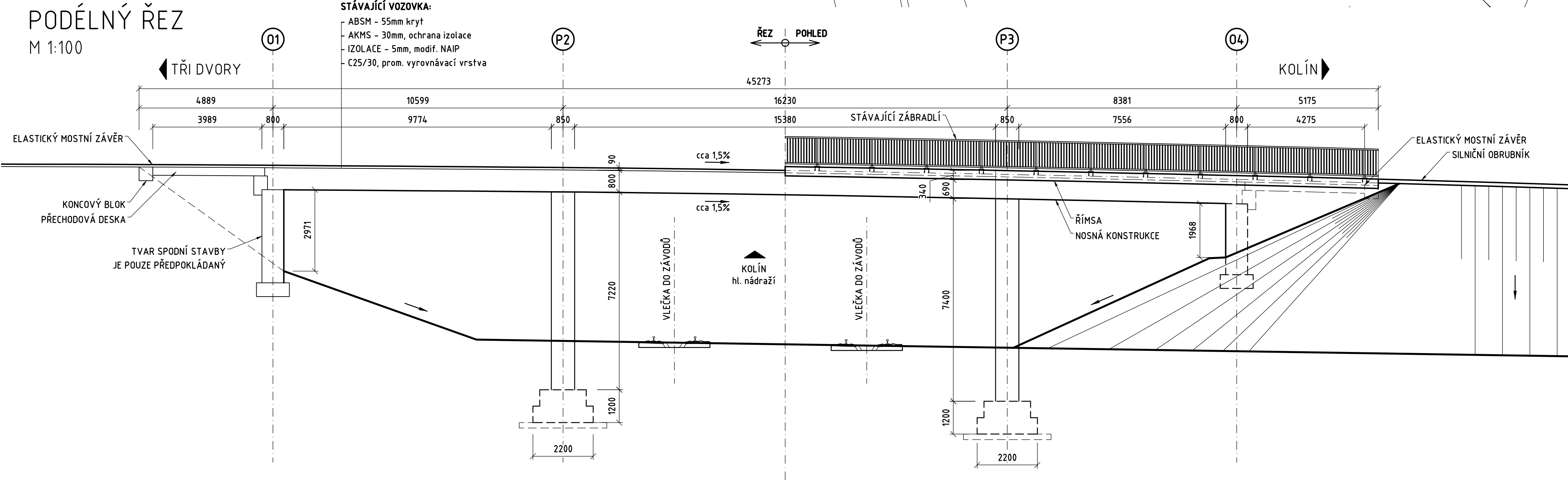


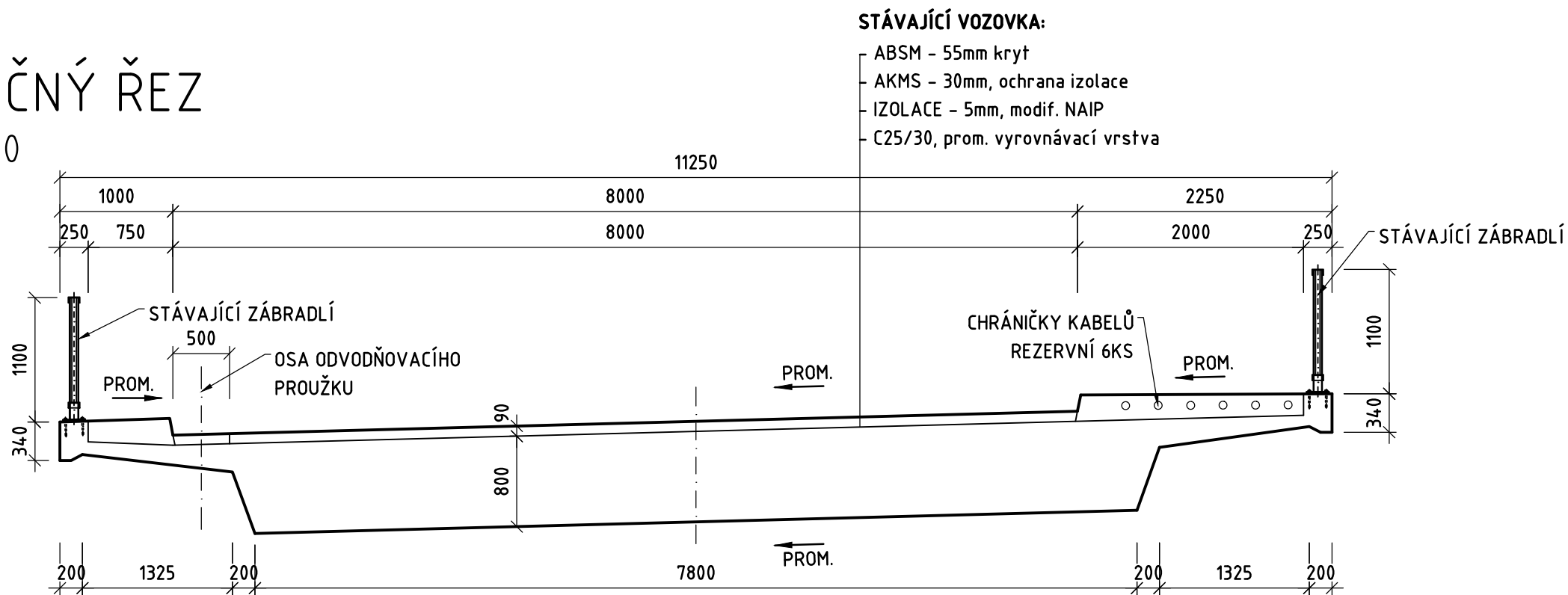
PŮDORYS  
M 1:100



PODÉLNÝ ŘEZ  
M 1:100



PŘÍČNÝ ŘEZ  
M 1:50



POZNÁMKY:

1. UVEDENÉ ROZMĚRY KONSTRUKCE JSOU POUZE ORIENTAČNÍ (JSOU ODVOZENY Z MOSTNÍCH LISTŮ S NEDOSTATEČNOU ČITELNOSTÍ A ZE ZAMĚŘENÍ STAVBY).
2. TVAR NEPŘÍSTUPNÝCH ČÁSTÍ SPODNÍ STAVBY JE POUZE PŘEDPOKLÁDANÝ.

SOUŘADNICOVÝ SYSTÉM: S-JTSK  
VÝŠKOVÝ SYSTÉM: Bpv

SO 203 Most ev. č. 322-002

Objednatel:

**Středočeský kraj**  
Středočeský kraj  
Zborovská 81/11, 150 21 Praha 5

**KSÚS**  
KRAJSKÁ SPRÁVA A DOPRAVNÍ SLUŽBY  
KSÚS Středočeského kraje, příspěvková organizace  
Zborovská 81/11, 150 21 Praha 5

Zhotovitel DSP:

Sdružení NOVA

HIP:

Ing. Martin Máša



Valbek, spol. s r.o., středisko Praha  
V Olšinách 2300/75  
100 00 Praha 10 - Strašnice



Vypracoval	Ing. Mario Čonka		Zak. číslo	17-NO-00-003
Zodp. projektant	Ing. Vladimír Engler		Datum	12/2023
Tech. kontrola	Doc. Ing. Lukáš Vráblik		Stupeň	PDPS
Akce	II/322 Kolín, ul. Třídvorská, okružní křižovatka		Počet formátů	4 x 2 A4
Zhotovitel: Valbek, spol. s r.o., středisko Praha V Olšinách 2300/75 100 00 Praha 10 - Strašnice			Měřítko	-
Příloha	DISPOZIČNÍ VÝKRES - STÁVAJÍCÍ STAV		Č. přílohy	Paré